

FICHE D'INFORMATION SUR LES TERRITOIRES

Zonage d'étude :

Montrichard Val de Cher Zonage de référence :

Département du Loir-et-Cher

Nombre de communes 2015 :

2 Nombre de communes :

291

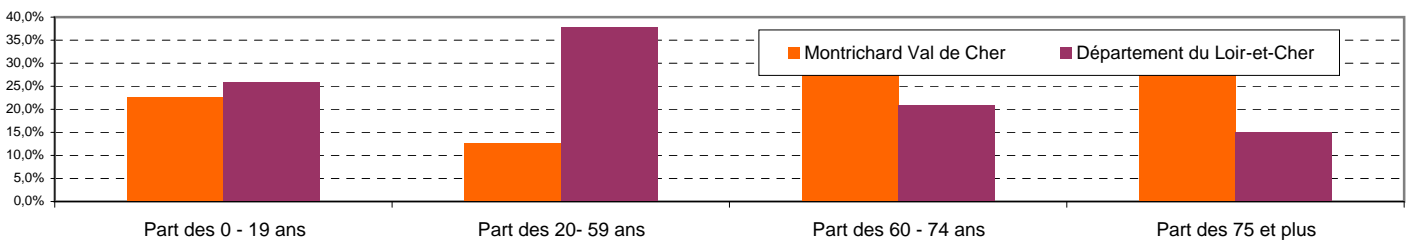
Population Nbre communes 2017 **1** **276** Source : INSEE RP 2013 RP 2008

	1990	1999	2008	2013	1990	1999	2008	2013
Population	4 618	4 298	4 182	3 995	305 937	314 968	326 599	332 001
Densité moyenne (hab/km ²)	240,5	223,9	217,8	208,1	48,2	49,7	51,5	52,3

Evolution démographique	de 1990 à 1999	de 1999 à 2008	de 2008 à 2013	de 1990 à 1999	de 1999 à 2008	de 2008 à 2013
Variation annuelle de la population en %	-0,8	-0,3	-0,9	0,3	0,5	0,3
- due au solde naturel en %	-1,0	-1,4	-1,5	0,0	0,1	0,1
- due au solde migratoire en %	0,2	1,0	0,6	0,3	0,4	0,3

Age de la population	Part des 0 - 19 ans	Part des 20- 59 ans	Part des 60 - 74 ans	Part des 75 et plus	Indice de vieillissement (*)	Part des 0 - 19 ans	Part des 20- 59 ans	Part des 60 - 74 ans	Part des 75 et plus
Population par classe d'âge en 2013	22,7%	12,6%	36,3%	28,4%	0,3	25,9%	37,9%	21,0%	15,2%
					0,9				

(*) Population des + de 65 ans / - de 20 ans



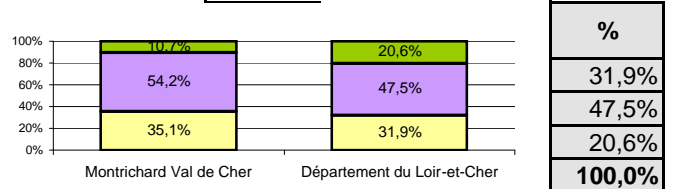
Ménages	1999	2008	2013	Evol. an. My. 99 - 08 %	Evol. an. My. 08 - 13 %	1999	2008	2013	Evol. an. My. 99 - 08 %	Evol. an. My. 08 - 13 %
Nombre de ménages	2 100	2 148	2 105	0,28	-0,40	130 601	142 255	147 338	1,07	0,70
Taille moyenne des ménages	2,0	1,9	1,8	-0,7	-0,5	2,4	2,2	2,2	-0,7	-0,3

Logement

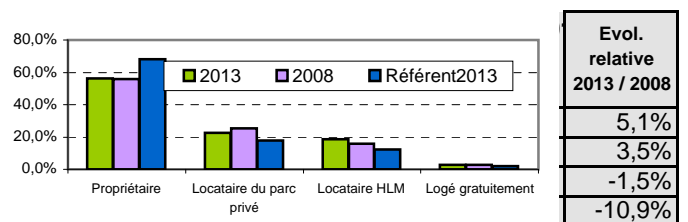
Source : INSEE RP 2013 RP 2008 - RPLS 31-12-2013

Composition du parc	2013				2013			
	Nombre	% du parc	Evol. an. My. 99-08 %	Evol. an. My. 08-13 %	Nombre	% du parc	Evol. an. My. 99-08 %	Evol. an. My. 08-13 %
Résidences principales	2 097	77,2%	0,29	-0,50	147 351	82,1%	1,07	0,71
Résidences secondaires	200	7,4%	-1,93	-1,80	14 489	8,1%	-0,37	-0,83
Logements vacants	417	15,4%	5,24	4,17	17 613	9,8%	3,86	3,83
Maisons	1 814	66,8%	0,13	0,02	143 401	79,9%	1,25	1,09
Appartements	891	32,8%	3,80	0,32	34 708	19,3%	1,76	0,09
Parc total	2 715	100,0%	0,60	0,04	179 460	100,0%	1,15	0,86

Résidences principales (RP) en 2013 selon la date d'achèvement	Nombre	%
RP construites avant 1946	727	35,1%
RP construites de 1946 à 1990	1 124	54,2%
RP construites de 1991 à 2009	222	10,7%
RP construites avant 2010	2 073	100,0%



Statut d'occupation des RP	2013		Durée moy. d'emménagement (ans)	Evol. relative 2013 / 2008
	Nb	% des RP		
Propriétaire	1 177	56,1%	21,5	-2,2%
Locataire du parc privé	470	22,4%	5,1	-13,3%
Locataire HLM	391	18,6%	8,9	14,0%
Logé gratuitement	59	2,8%	11,2	-4,8%



Parc locatif social au 31-12-2013	Nb de logements proposés à la location	Taux de vacance	Taux de mobilité	Loyer moyen (*)	Nb de logements proposés à la location	Taux de vacance	Taux de mobilité	Loyer moyen (*)
	384	7,3%	14,6%	4,4	20 506	7,6%	12,3%	4,7

(*) en € / m² de surface habitable

FICHE D'INFORMATION SUR LES TERRITOIRES

Zonage d'étude :

Montrichard Val de Cher Zonage de référence :

Département du Loir-et-Cher

Nombre de communes 2015 :

2 Nombre de communes :

291

Urbanisme

Sources : DDT 41 Mise à jour 01/09/2015

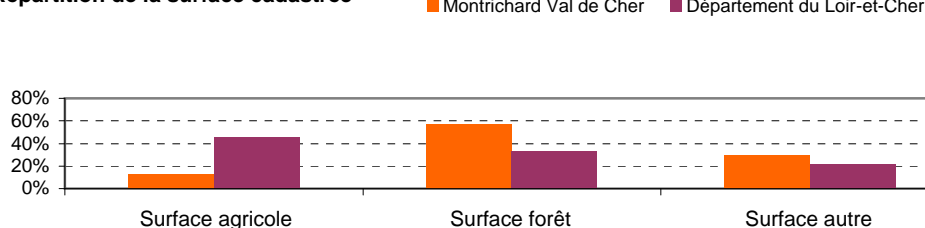
Plans Locaux d'Urbanisme (PLU)	2	95
Plans d'occupation des Sols (POS)	0	42
Cartes communales	0	86

Agriculture

Sources : PAC 2012- Cadastre DGI - IFN

	en ha
Surface totale	1 920
Surface agricole	239
Surface forêt	1 105
Surface autre	575

Répartition de la surface cadastrée



	en ha
Surface totale	634 344
Surface agricole	288 446
Surface forêt	209 171
Surface autre	136 727

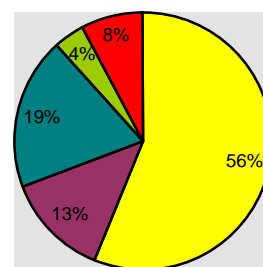
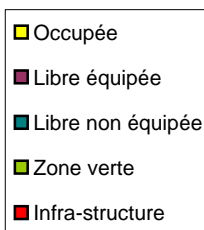
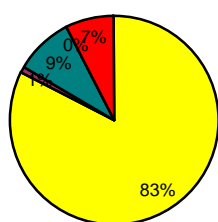
Economie

Sources : Observatoire de l'Economie et des Territoires de Loir-et-Cher 04/2014 - Insee RP 2012

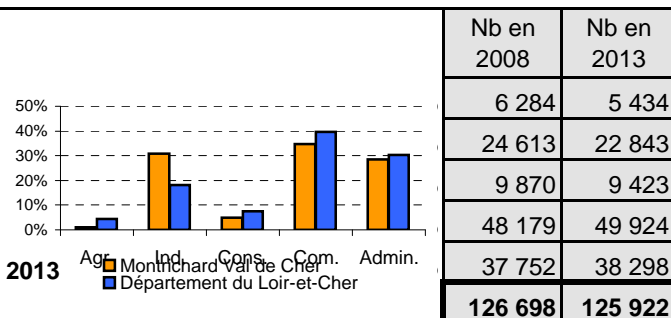
Zone d'activités	Montrichard Val de Cher					Département du Loir-et-Cher				
	Occupée	Libre équipée	Libre non équipée	Zone verte	Infra-structure	Occupée	Libre équipée	Libre non équipée	Zone verte	Infra-structure
Surfaces en ha	48,2	0,5	5,4	0,0	4,3	1 857,8	433,4	641,4	121,6	262,3

Nb. zones d'activités	2	189
-----------------------	---	-----

Répartition des surfaces des zones activités



Emplois selon le secteur d'activité	Nb en 2008	Nb en 2013
Agriculture	20	27
Industrie	775	732
Construction	181	115
Commerce, transports, services divers	815	825
Admin. publique, enseignement, santé, action soc.	650	680
Total	2 441	2 379



Revenus *

Sources : DGFIP, Impôt sur le revenu des personnes physiques- Ministère de l'intérieur DGCL

	2 007	2 008	2 009	2 010	2 011	2007	2 008	2 009	2 010	2 011
Nombre de foyers fiscaux	2 734	2 687	2 701	2 631	2 583	186 784	188 429	188 954	189 738	186 924
Taux de foyers non imposés	50%	53%	53%	53%	51%	44%	46%	46%	46%	43%
Revenus nets déclarés moyen(€)	18 803	19 040	19 104	19 536	19 935	21 514	21 952	21 937	22 474	23 704
Impôt moyen des foyers fiscaux(€)	716	579	653	698	787	972	851	875	955	1 139

(*) La diffusion des données communales est soumise au respect des règles sur le secret statistique. Pour cette raison des données peuvent être manquantes. Pour les zonages comprenant plusieurs communes les calculs sont fait à partir de ces mêmes données et n'incluent donc pas les communes concernées par le secret statistique.

Potentiel financier 2014 ^{(1) (2)}	874 € / population DGF
---	------------------------

860 € / population DGF

(1) Potentiel fiscal 4 taxes + dotation de l'Etat année n-1

(2) Population DGF 2011 = population totale + population des résidences secondaires + places de caravanes sous certaines conditions

(un habitant par place de caravanes).

Environnement

Source : Dreal Centre